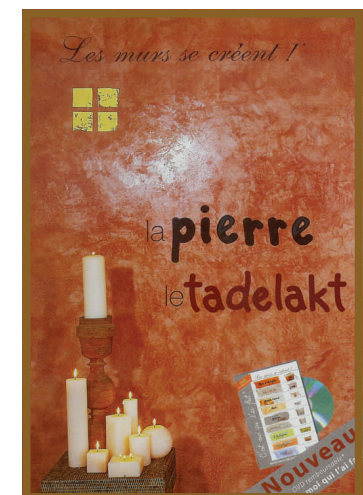




"Entrée en matière"

vam predstavlja sodobno tehniko
"façon **Tadelakt**", ki se lahko
nanaša na različne podlage.

**Odporen
na udarce,
preprosto
nanašanje,
odporno
na u.v.**



facon Tadelakt

Barvna paleta / 13

Nanašanje prvi nanos (*sous-couche*) podlage se nanaša z valčkom, absorbcijska baza se postopoma nanaša s plastično lopatko po m². Masa facon Tadelakt se nanaša tudi z plastično lopatko.

Pralnost in svetlost naredita brezbarvni vosek, oziroma zlati vosek.



+ DEKORATIVNI
VTIS

+ DEKORATIVNI
22 karat. ZLATI
LISTIČI

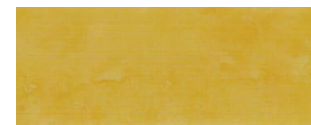


EMBALAŽA

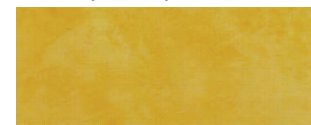
za 5m² ter 10m²



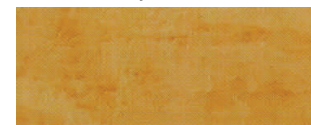
JAUNE CLAIR



JOCRE JAUNE



OCRE JAUNE FONCE



JAUNE HAVANE



VERT CLAIR



BLEU

facon Tadelakt

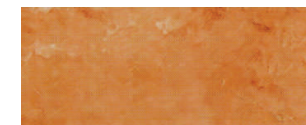
ČUTNOST MAROKA



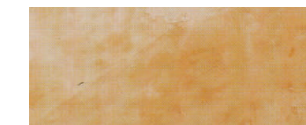
OXYDE ROUGE



OCRE ROUGE



OCRE ROUGE CLAIR



SIENNE CALCINEE CLAIR



SIENNE CALCINEE



OMBRE CALCINEE



GRIS ARDOISE